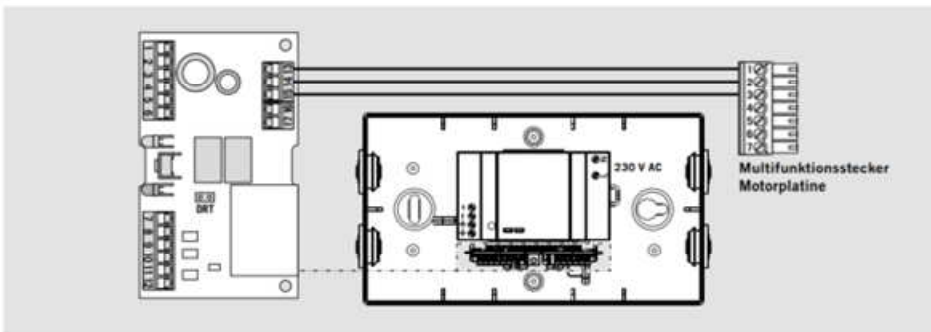
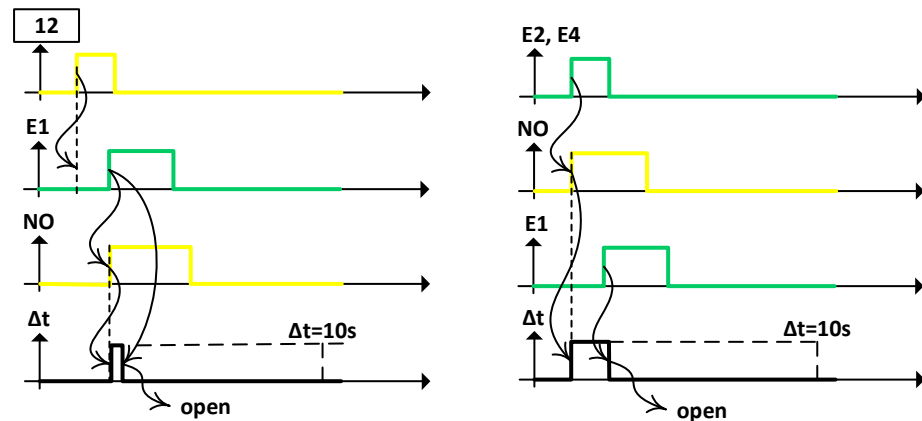


# Elektroschema DORMA M-SVP 3000 mit smartdoor TURN (Master - Master)



<b>M-SVP 3000 Steuerung:</b>				
1	⏏	GND	Spannungsversorgung von Schaltnetzteil	
2	⏏	+12 V DC		
3	⏏	C	Meldung "Entriegelt" 1)*	
4	⏏	NO		
5	⏏	C	Meldung "Tür auf" Alarmausgang (schaltet ca. 1 Sek. verzögert)	
6	⏏	NO		
7	⏏	GND	Eingang (6-12 V AC oder 6-24 V DC) Für Öffnungsimpuls Kurzzeitentriegelung	
8	⏏	IN		
9	⏏	GND	Potentialfreier Kontakt 2)*	
10	⏏	C		
11	⏏	GND	Potentialfreier Kontakt Für Öffnungsimpuls Kurzzeitentriegelung	
12	⏏	C		
13	⏏		zum M-SVP 3000	
14	⏏			
15	⏏			
16	⏏		Potentialfreier Kontakt Deaktivierung aller Eingänge (Steuerung Klemme 7-12 / Motorplatine Klemme 4-7)	
17	⏏	GND		

Jumper DRT = Funktion 1    Jumper JP2 = keine Funktion  
 = Funktion 2

1)\* DRT Funktion 1: Impuls zur Ansteuerung eines Drehflügelantriebs.  
DRT Funktion 2: Dauersignal (Relais bleibt solange geschaltet, wie Klemme 9/10 angesteuert wird.  
2)\* Für Öffnungsimpuls Kurzzeit- und Dauerentriegelung. Bei der Dauerentriegelung werden alle Verriegelungselemente (Falle und alle Riegel) für die Dauer der Ansteuerung eingezogen.

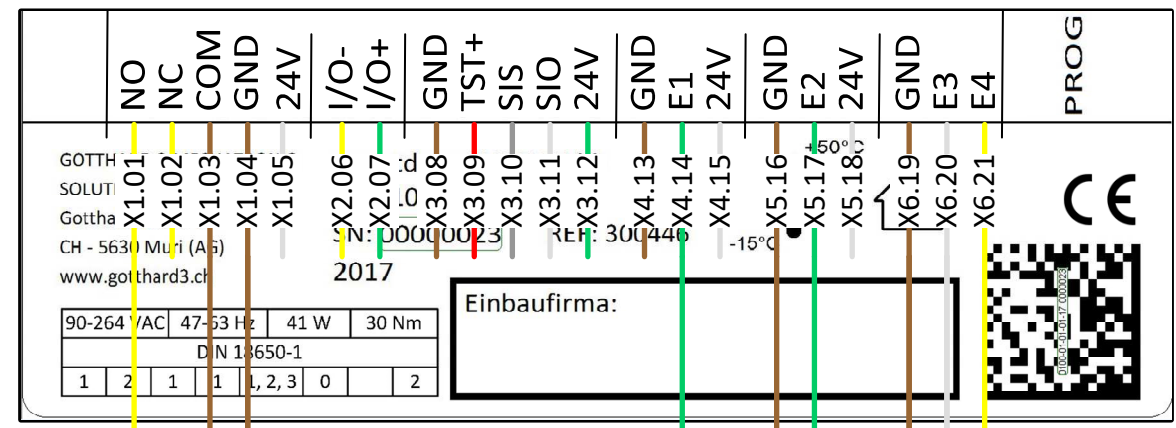
**Multifunktionsstecker Motorplatine**

1	⏏	Datenleitung	
2	⏏	GND	Spannungsversorgung Motorantrieb
3	⏏	+12 V DC	
4	⏏	Potentialfreier Kontakt	Für Öffnungsimpuls Kurzzeitentriegelung
5	⏏	GND	
6	⏏	Ausgang Stromversorgung (12 V DC, 350mA)	Für Öffnungsimpuls Kurzzeitentriegelung
7	⏏	Eingang (6-12 V AC oder 6-24 V DC)	

Bei Verwendung der M-SVP 3000-Steuerung werden die Klemmen 4-7 der Motorplatine nicht belegt.

**Parameter DORMA M-SVP 3000:**

Jumper DRT	= eingesetzt (Impuls zur Ansteuerung eines DFA)
Jumper JP2	= keine Funktion



- Zutrittskontrolle: Leser / PIN  
Contrôle d'accès: Lecteur RFID / Code  
Access control: E-Reader / Code
- Schlüsselschalter  
Interrupteur à clé  
Key switch
- Taster  
Bouton de touche  
Button
- Fernschaltung z.B. Schaltuhr  
Télécommande p.e. Minutiere  
Remote control e.g. Timer
- Bewegungsmelder z.B. IR Radar  
Décteur de mouvement p.e. radar HF  
Motion detector e.g. IR sensor

**Optionale Input:**

BT-Taster, BT-Modul, Smartphone

**Parameter smartdoor TURN:**

Schliesskraft	= individuell
Push&Go Ein/Aus	= individuell
Push&Go Sensitivität	= individuell
Push&Go öffnet Schloss	= AUS
Schlossfunktion (aktiv/ina.)	= EIN
Öffnungskraft	= individuell
Verzögerungszeit	= 10s
Input E1	= Öffnungsimpuls (Tag + Nacht) + RR
Input E2	= Öffnungsimpuls (Tag + Nacht)
Input E3	= Umschaltung Tag/Nacht
Input E4	= Öffnungsimpuls (Tag)

